

Inn/ mah le holh te thlau lo i tha te'n kan hman pengnak nih hin a fek mi a hram thawknak mirangca cawnnak ca-ah a bomh.

Mah le holh te in inn ah kan cawn mi hi a bia pi ngai ngai i a hnu ih holh vialte thancho nak ding ca ah zong a hram but hi asi.

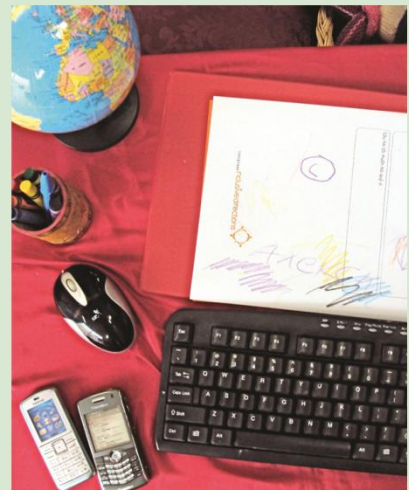
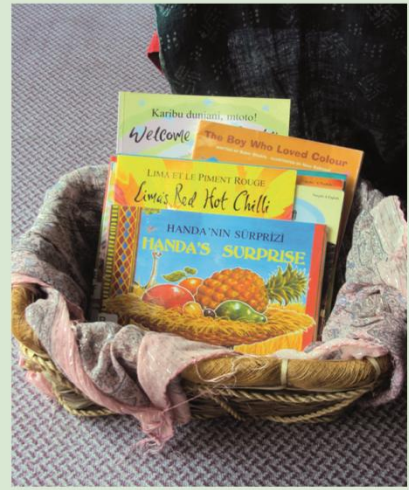
Ngakchia nih holh pa khatnak in tam deuh he theihnak le mi he i hawikomhnak caan tha an ngeih lio ah holh panih (a si lo ah tam deuh) kha chikhat te-ah an thiam khawh.

Nu le pa, inn chungkhar hna le cawnpiaktu hna nih thanchonak le inn i mah le holh te holh pengnak cungah a bia pi bik in teinak tak cu a si. An ngakchia hna mirangca he i theihternak si lo in ngakchia he an i hawikomh caan ah nu le pa nih mah le holh te in an chawnh pengnak thawng he an bomh khawh hna.

Hmasa bik asi lo ah inn i mah le holh te holh pengnak cu zeiruogah a biapi tinak kong a sullam tampi a um:

- Ngakchia hna mah le holh te nih a tei lio caan ah holh pa hnih nak cawnnak ding ca-ah mah nih hin a bomh hna.
- Mah le holh te in holh pengnak hi lung nomh nak, phunglam le inn chungkhar i pehtlainnak le i theihnak ca-ah tha chin in i remh khawh nak hnga a herh ngai mi asi.
- Holh pakhat nak in tam deuh hngalhnak nih hin ngakchia khuaruahnak fawi te ih an ruah khawhnak hi zoh dawh te'n a than ter i an mah an zia za cung ah cawnnak, buai nak chung in i remhnak le fimnak lei an ngeih khawhnak hnga a thatnak lei in an ngei khawh.

Mah le inn holh te theihnak, dirhmun dang cung ah holhnak le a dang i ruahchannak hna ca ah ngakchia hna nih an herh ko. Mah nih hin fak pi in mah le i theihnak lei thanchonak kha a bomh i mirang ca cawnnak ca ih a khoh mi a hram but nak hnga a bomh.



Holh dang chap bantuk in mirangca cawnnak hi (the early childhood setting) ngakchia te i cacawn nak a um.

Ngakchia hna nih mirangca cawnnak hi ngakchia te i ca cawn nak hmun ah ca cawn khawhnak caan tha tam pi an ngei.

Ngakchia hna nih an pawngkam in a dang mirangca cawang an theih lai ih fawi ten an cawng khawh lai. Ngakchia dang he lente celh ti an duh fawn. Cawnpiaak tu saza hna nih a thami thilthar hna le mirangca theih le holh khawh nak caan tha tam pi zong ngakchia ca-ah an bomh khawh hna lai. Cawnpiaak tu hna nih hin ngakchia hna nih a changchang te in an theih le an holh khawh nak hnga an cawn ban tuk in an hruai lai i tha zawng an pek hna lai.

Ngakchia hna nih hin an mah holh khawhnak thawng nak kha an ngei. Ngakchia hna nih hin holh pa hnih caan khat te-ah an cawng khawh, caan tinhmi chung ca-ah, holh pa khat nak in tam deuh an holh. Holh an cawn ka te a ngakchia nih holh an cawhchih tawn. A dang thei lo in cawang pakhat te lawng an thei khawh men. Holhpengnak nih an mah an thei an holh tawn mi nih a tei khawh hna lai.

Holh chapchih mi ban tuk in mirangca ngakchia hna nih an cawn lio caan ah nu le pa hna nih hin mah le holh te i ngakchia hna an chawn peng mi kha a bia pi ngai ngai. Mah nih hin mah le holh te holh peng mi le thanchonak hnga a bomh khawh.

